

Accueil de jeunes 11-15 ans

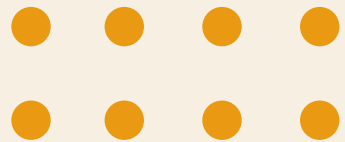


ON AIR

EVS
Les 4
Versants



Février 2024



SÉJOUR JUILLET 2024



Tu as entre **11 et 15 ans** et tu es disponible du **8 au 12 juillet 2024** ? Rejoins le petit groupe de jeunes qui prépare un séjour dans les Hautes-Alpes !

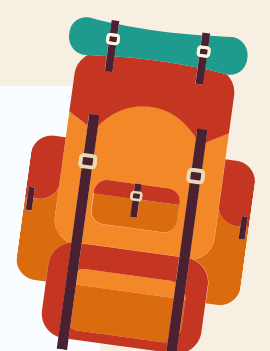
Direction le **Hameau de Vaunières**, où l'association Les villages des jeunes accueille des groupes et propose des activités de chantier. On te propose de préparer ce séjour tout au long de l'année, en participant à des rencontres et des actions d'autofinancement, une à deux fois par mois. Le coût du séjour pour les familles est 290 € par jeune, mais ce coût sera réduit grâce aux actions d'autofinancement réalisées ensemble.

Les conditions

- ✓ Avoir entre 11 ans et 15 ans
- ✓ S'invertir dans la préparation du séjour
- ✓ Etre disponible pour participer à une à deux rencontres ou actions d'autofinancement par mois

Dates des prochaines rencontres

- **Samedi 27 janvier** 14h-17h
- **Samedi 10 février** 8h-12h
- **Jeudi 29 février** 10h-17h



Ce séjour t'intéresse ? Contacte Lydie : **07 49 92 96 29**

lydie_pdn_pelussin **lydie_pdnpelu**

Mardi
20/02/24

Veillée crêpes
Jeu des 1 000 €

De 14h à 22h



Sortie ciné et grand jeu

ZOMBIELAND

Mercredi
21/02/24

Fabrication d'objets en résine
Initiation jeu de rôles



Vendredi tout est permis !

Vendredi
23/02/24

Sortie à Lyon
Patinoire et Musée des Confluences

Départ à 8h35 de la gare de Saint-Clair - Les Roches, retour à 17h10

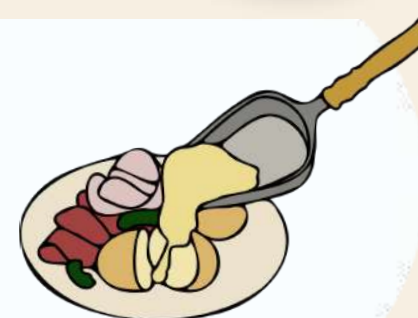


Fabrication de nichoirs pour oiseaux
Initiation jeu de rôles

Mardi
27/02/24

Veillée raclette
et film

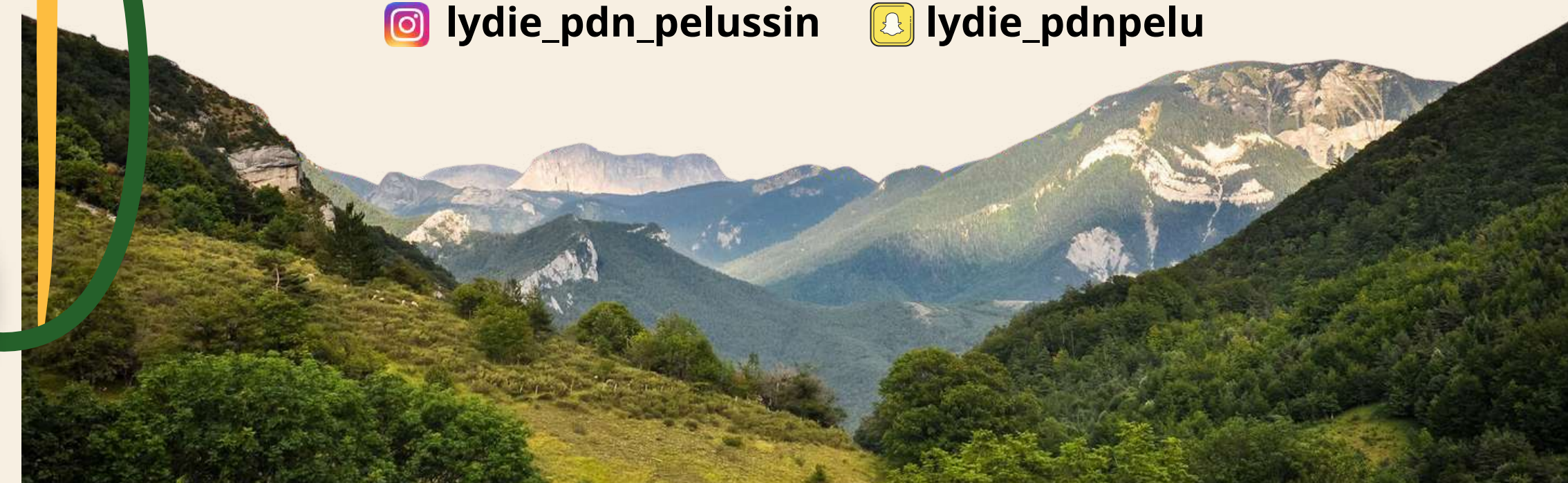
De 14h à 22h



PRÉPARATION SÉJOUR
JUILLET 2024

De 10h à 17h

Jeudi
29/02/24



COMMENT S'INSCRIRE ?



Uniquement à l'EVS, pendant des permanences :



- Samedi 27/01/24 : 9h30-12h30
- Mercredi 31/01/24 : 14h-17h30
- Mercredi 07/02/24 : 14h-17h30
- Vendredi 09/02/24 : 16h30-19h
- Mercredi 14/02/24 : 14h-17h30
- Vendredi 16/02/24 : 16h30-19h

Merci de respecter ces horaires. Aucune inscription ne sera prise par mail ou téléphone.

Documents à fournir :

- Dossier d'inscription complété
- Attestation de quotient familial
- Carnet de vaccination

Quotient familial	0 à 400 €	401 à 600 €	601 à 800 €	801 à 1000 €	1001 à 1200 €	1201 à 1400 €	plus de 1401 €
Sortie ciné	4,80 €	9,00 €	11,80 €	14,60 €	17,40 €	20,20 €	21,60 €
Sortie à Lyon	7,80 €	12,00 €	14,80 €	17,60 €	20,40 €	23,20 €	24,60 €
Autres activités	2,80 €	7,00 €	9,80 €	12,60 €	15,40 €	18,20 €	19,60 €

Une réduction de 7,10 € par jour est possible pour les familles qui bénéficient des bons vacances de la MSA.

La participation à une sortie implique l'inscription à une autre activité du programme.

Espace de vie sociale Les 4 Versants
04 69 32 52 06, animation@les4versants.fr
11 rue de la barge, 42410 Pélussin
<https://les4versants.fr>